



NJ9350 C系列

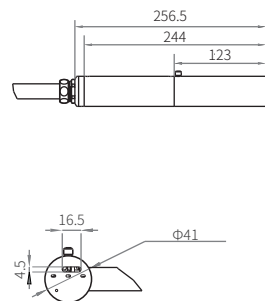
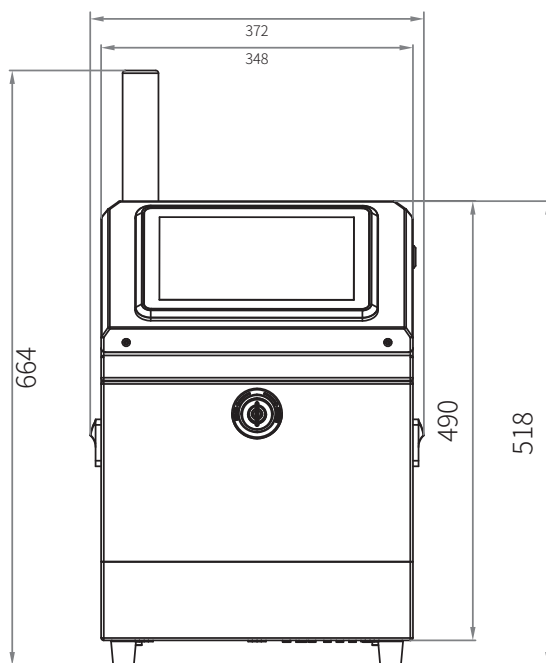
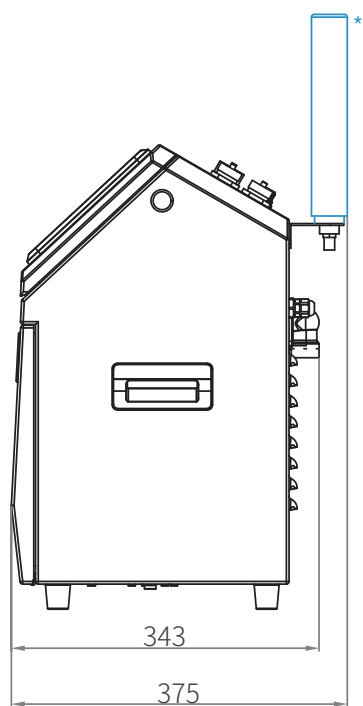
小字符喷码机

一键“万能” 由你掌握

打样案例



产品尺寸(mm)



*:报警灯为选配配置



耐捷NJ9350 C系列小字符喷码机采用25点阵技术,能够灵活适配各种产品信息的喷印排版,如生产日期、质保期、批次、logo、条码以及二维码等内容。它提供标准和高质量两种喷印模式,标准模式专为快速产线设计,可提供稳定、高效的赋码标识;而高质量模式则通过精准的墨滴控制,呈现清晰优质的图案和二维码效果。NJ9350 C系列便捷易用的特性,特别适合食品饮料、日化等行业的包装产品,助力企业实现合规赋码,提升生产效率和产品标识质量。



可自定义界面快捷菜单的10英寸彩色大触摸屏,显示清晰、操作直观,让您轻松查看喷码内容,提升工作效率。

Tips:进入快捷方式设置菜单,轻松点选适合您日常生产操作的应用功能,让其成为您的专属喷码适配界面。

体验全新升级的物理触摸按钮,支持多项自定义功能,良好契合您的操作员习惯,提升工作便捷性与智能化体验。



无论是字符还是各类条码/二维码, NJ9350 C都能提供出色的喷印品质,助力您的品牌成功。

采用经典的喷嘴晶振协作参数:60um-76.8kHz, 70um-64kHz, 为您提供始终如一的喷印品质。

模块化混合缸系统,在各类严苛环境下,提供连续稳定的墨路运行能力。

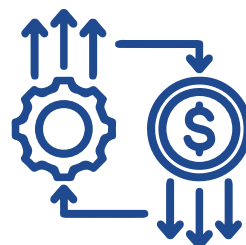
精确的充电控制系统,确保良好的墨滴飞行路径。

我们十分注重性价比,为您呈现优质产品的同时,帮助您提供可控的TCO (综合使用总成本) 计划。

现在就与我们取得联系,为您提供经济适用的专属解决方案。

联系电话:400-8216-893

官方网址:www.nicejet.com



技术参数

屏幕尺寸/类别	10英寸彩色触摸屏
喷嘴	60um 70um
喉管	长:2700mm 直径:21mm 弯曲半径:150mm
打印距离	5mm~40mm
打印模式	标准、高质量
喷印行数	1行(25点阵), 3行(7x5点阵)
喷印字体	5x5, 6x5, 7x4, 7x5, 9x6, 9x6 bold, 11x8, 11x8 bold, 16x11, 24x17
打印内容	数字, 字符, 二维码、条形码、班次、图案
信息编辑	所见即所得
界面语言	简体中文, 繁体中文, 英语, 法语, 德语, 葡萄牙语, 瑞典语, 越南语, 西班牙语, 土耳其语, 俄语, 阿拉伯语等
数据接口	USB, **TCP/IP, **RS232
电气要求	100-120V/200-240V AC 47-63Hz 3.5A 额定156W (典型92W)
工作环境	5~45°C, 90%相对湿度无冷凝(使用选定的墨水, 根据生产环境调整, 实际安装可能需要其他硬件。)
防护等级	IP55
墨盒/溶剂盒容量	750ml
适用墨水	染料型
净重	25kg

*: 本产品手册刊载的资料及图片因配置、产品更新等原因可能与实际产品略有差异, 且参数数据以实验室恒定测试工况结论为依据与用户现场工况可能存在差别而导致不同, 请以实际使用为准。

** : 可选配置

*** : 根据墨水型号而定

